



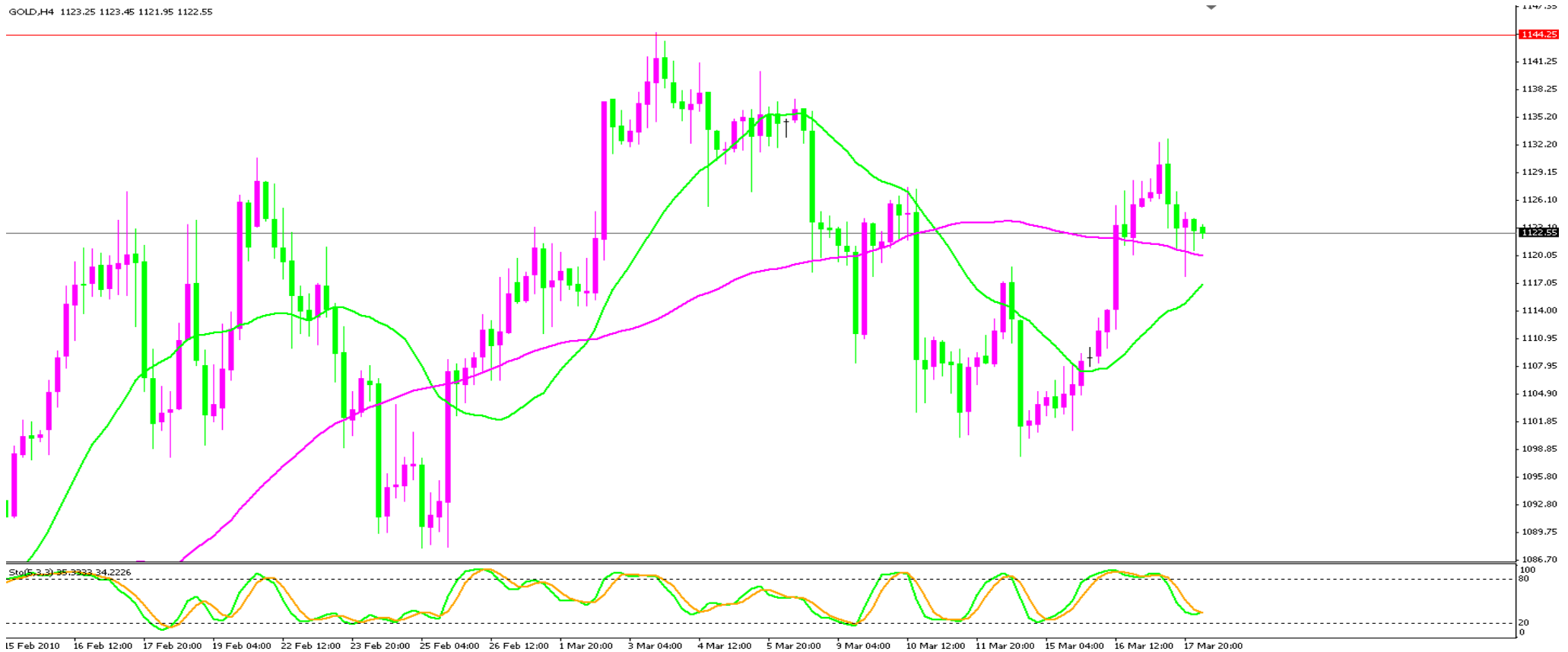
2010年03月17日

一、基本面

02:15 美国 美联储利率决议及政策声明 前值 0.25%; 稻客预测 0.25%; 市场影响 ★★★

二、技术面

黄金 (GOLD)



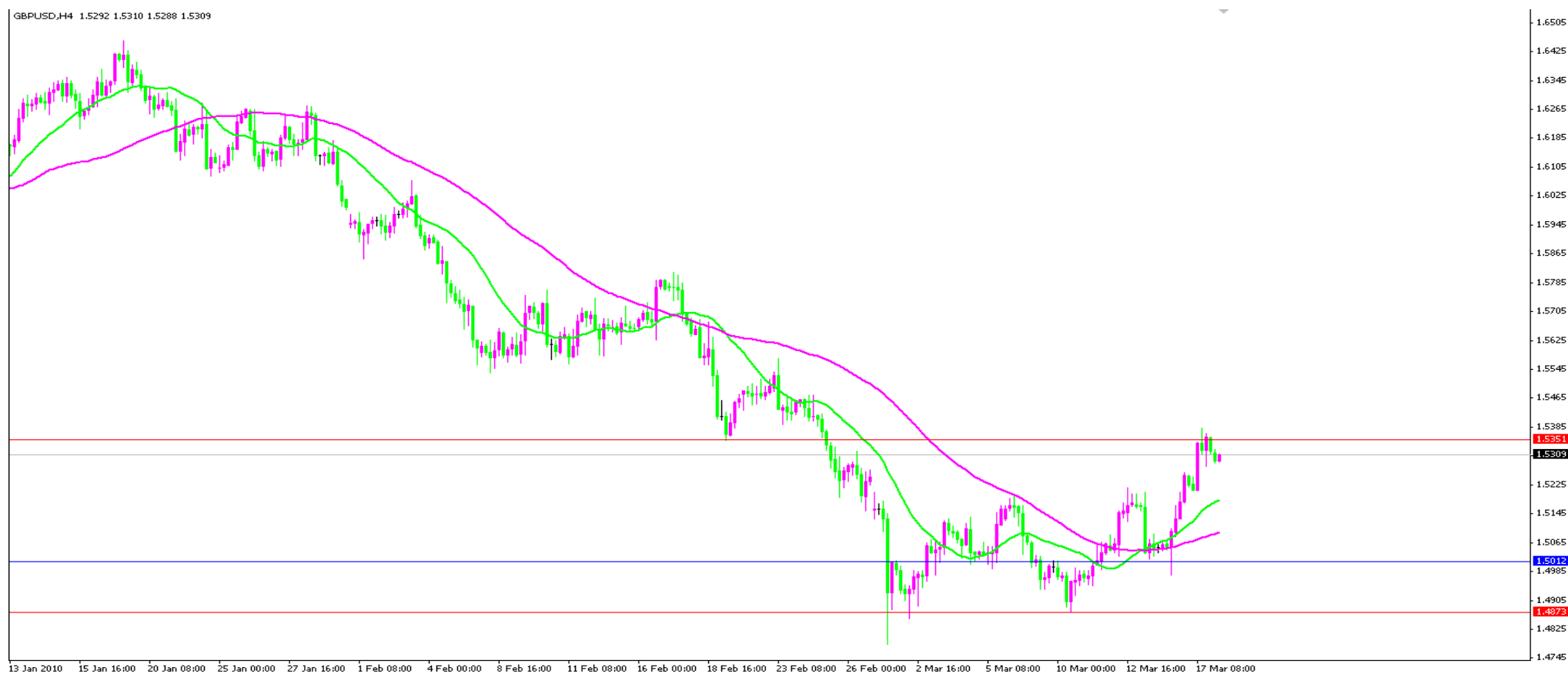
建议逢高做空!

欧元/美元 (EUR/USD)



支撑/阻力区域内高空低多 (如图画线所示)

英镑/美元 (GBP/USD)



支撑/阻力区域内高空低多 (如图画线所示)

特此声明:

本分析报告仅供参考，尽管我们相信分析报告的正确概率非常高，但我们并不能保证它是绝对正确的，因此，我们也不承担因参照本分析报告操作而导致的任何交易损失。