



2009年02月26日

一、基本面

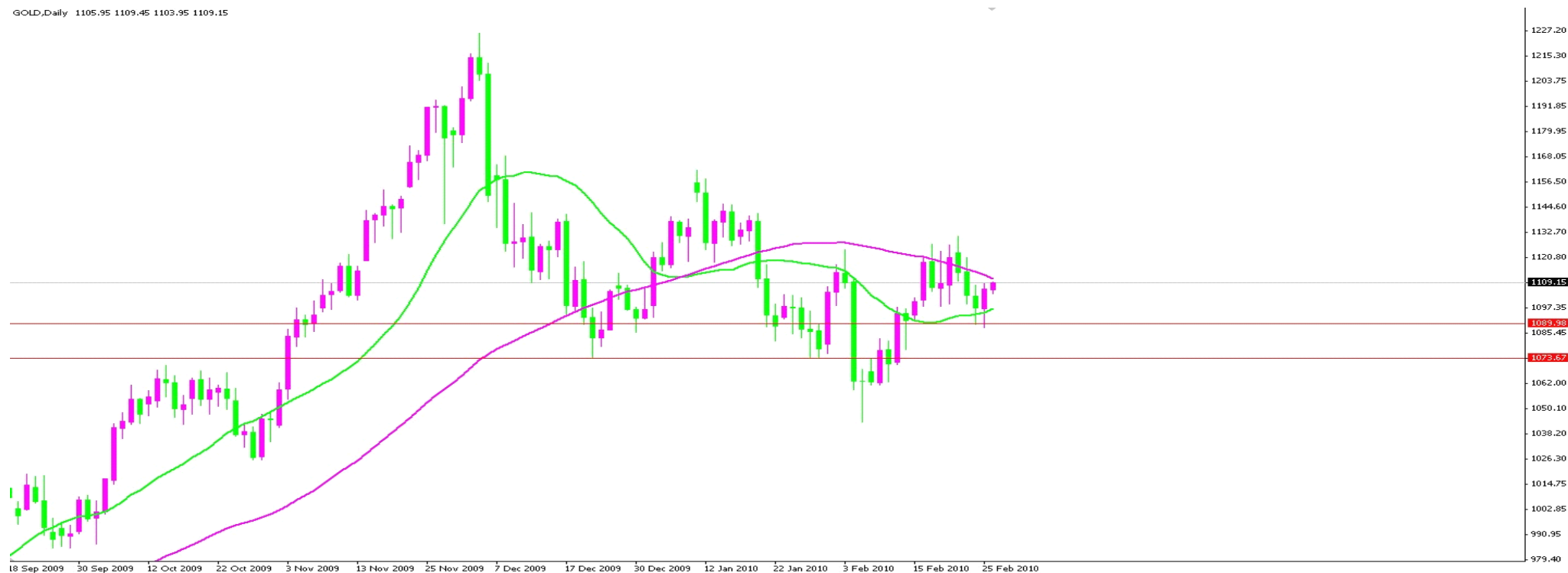
21:30 美国 四季度 GDP 前值 5.7%/季; 韬客预测 5.6%/季; 市场影响 ★★

22:45 美国 2 月份芝加哥采购经理人指数 前值 61.5; 韬客预测 58.5; 市场影响 ★★

二、技术面

黄金 (GOLD)

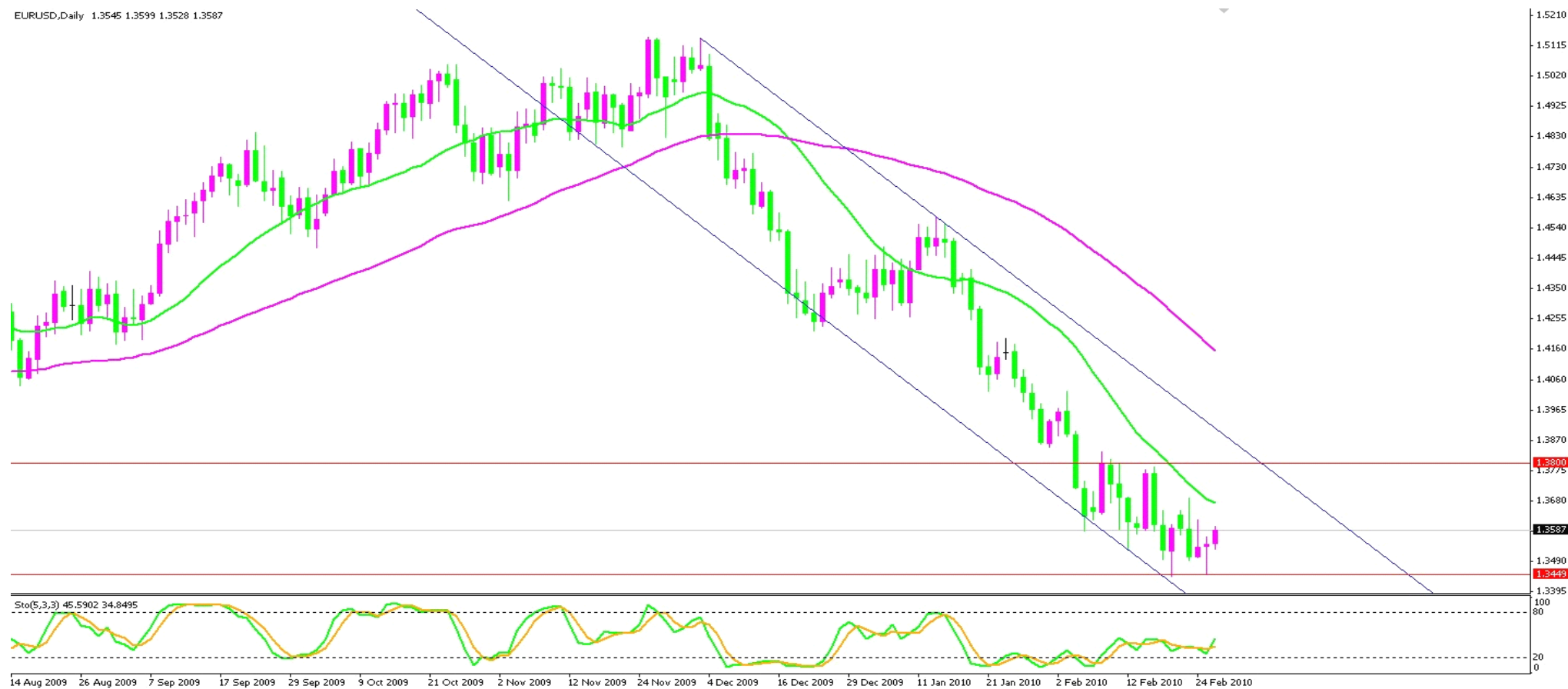
GOLD, Daily 1105.95 1109.45 1103.95 1109.15



可在 1108.70 附近轻仓做空，止损 1111.55，目标 1088.40。

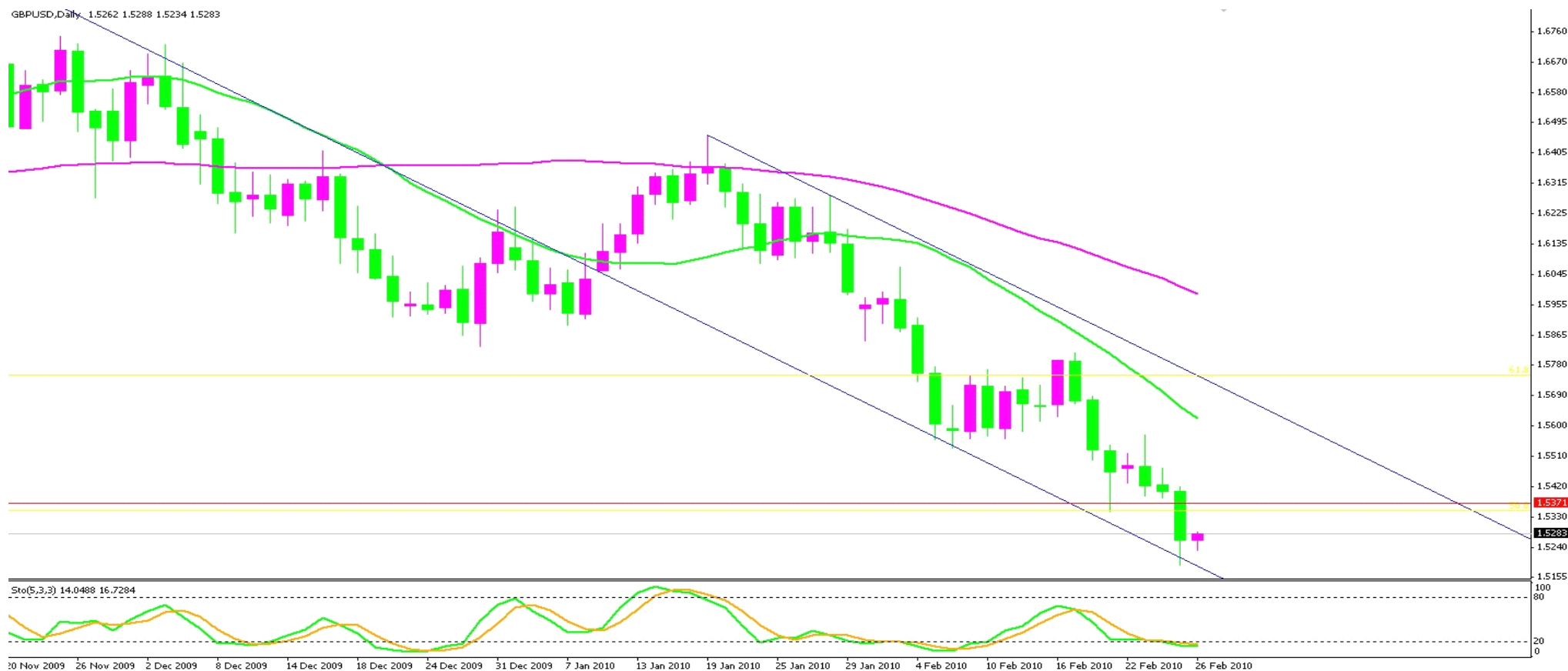
欧元/美元 (EUR/USD)

EURUSD,Daily 1.3545 1.3599 1.3528 1.3587



可能继续横盘整理，阻力 1.3800、支撑 1.3450。

英镑/美元 (GBP/USD)



今日下午 17:30 发布英国第四季度 GDP，此数据将为英镑后市指引方向，消息发布时请观望。

特此声明：

本分析报告仅供参考，尽管我们相信分析报告的正确概率非常高，但我们并不能保证它是绝对正确的，因此，我们也不承担因参照本分析报告操作而导致的任何交易损失。