



2009年03月01日

## 一、基本面

17:00 欧元区 2 月份制造业采购经理人指数 前值 54.1;市场影响★★

23:00 美国 2 月份 ISM 制造业指数 前值 58.4;稻客预测 57.6;市场影响★★★

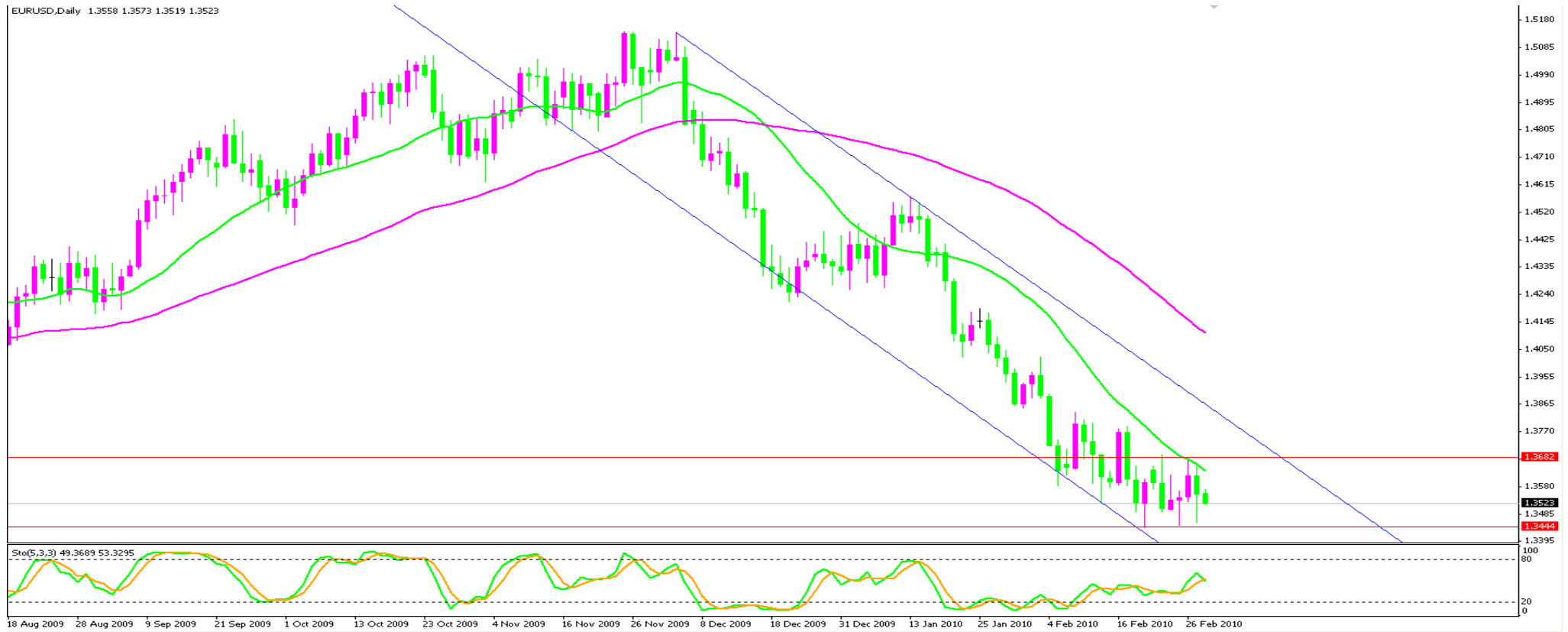
## 二、技术面

### 黄金 (GOLD)



建议在 1130.91 和 1088.00 区域内高空低多! 严设止损!

# 欧元/美元 (EUR/USD)



建议在 1.3682 和 1.3444 区域间高空低多！严设止损！

# 英镑/美元 ( GBP/USD )

GBPUSD,Daily 1.4989 1.4999 1.4924 1.4934



建议观望!

## 特此声明:

本分析报告仅供参考，尽管我们相信分析报告的正确概率非常高，但我们并不能保证它是绝对正确的，因此，我们也不承担因参照本分析报告操作而导致的任何交易损失。