



2010年04月14日

### 一、基本面

20:30 美国 3 月份消费者物价指数 前值 0.0%/月,2.1%/年; 稻客预测 2.4%/年; 市场影响 ★★

### 二、技术面

黄金 (GOLD)



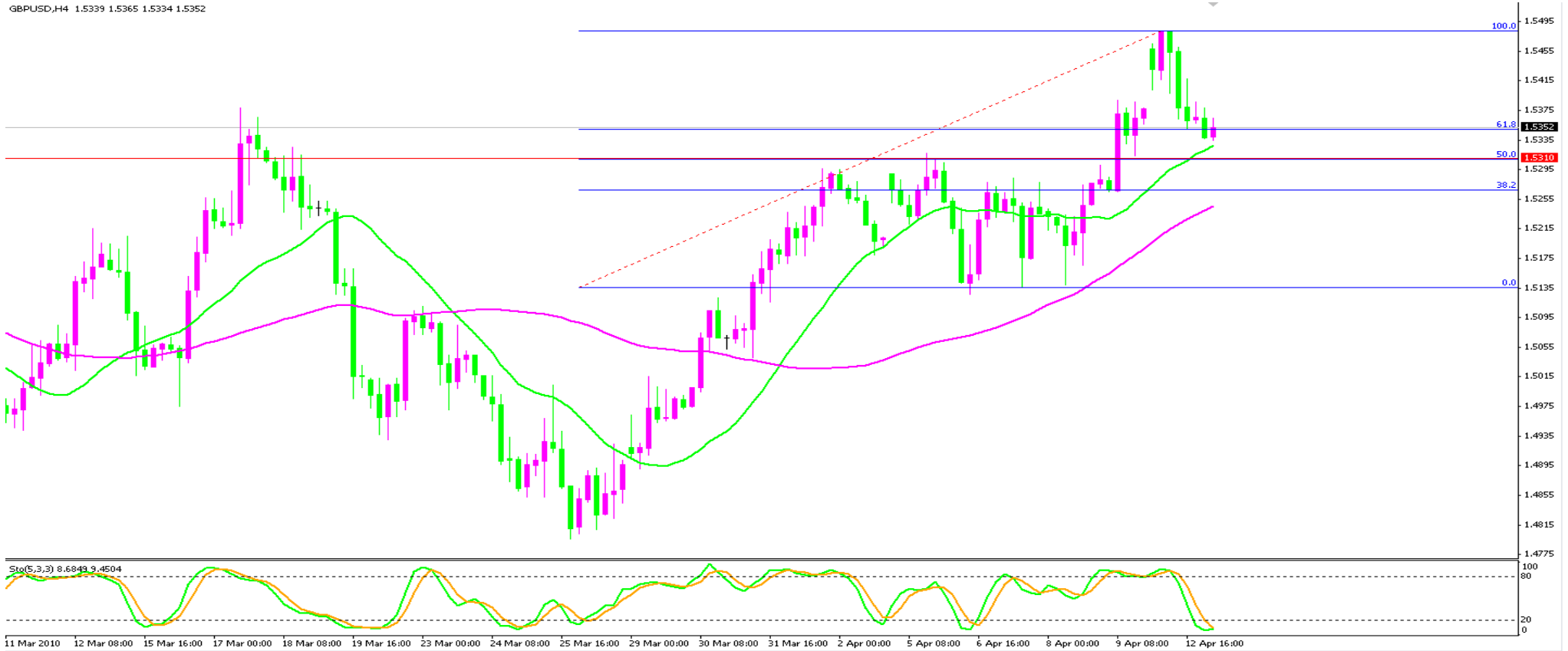
逢低做多，关键支撑 1144.26.

# 欧元/美元 (EUR/USD)



北京时间 20:30 公布美国 CPI 和零售销售指数, 这些数据将会影响美元升息的时间早晚预期, 以及 22:00 的美联储主席伯南克的国会证词将会对此预期产生直接影响, 建议在此之前, 谨慎观望。

# 英镑/美元 ( GBP/USD )



北京时间 20:30 公布美国 CPI 和零售销售指数, 这些数据将会影响美元升息的时间早晚预期, 以及 22:00 的美联储主席伯南克的国会证词将会对此预期产生直接影响, 建议在此之前, 谨慎观望。

## 特此声明:

本分析报告仅供参考, 尽管我们相信分析报告的正确概率非常高, 但我们并不能保证它是绝对正确的, 因此, 我们也不承担因参照本分析报告操作而导致的任何交易损失。