



2009年12月29日 星期二

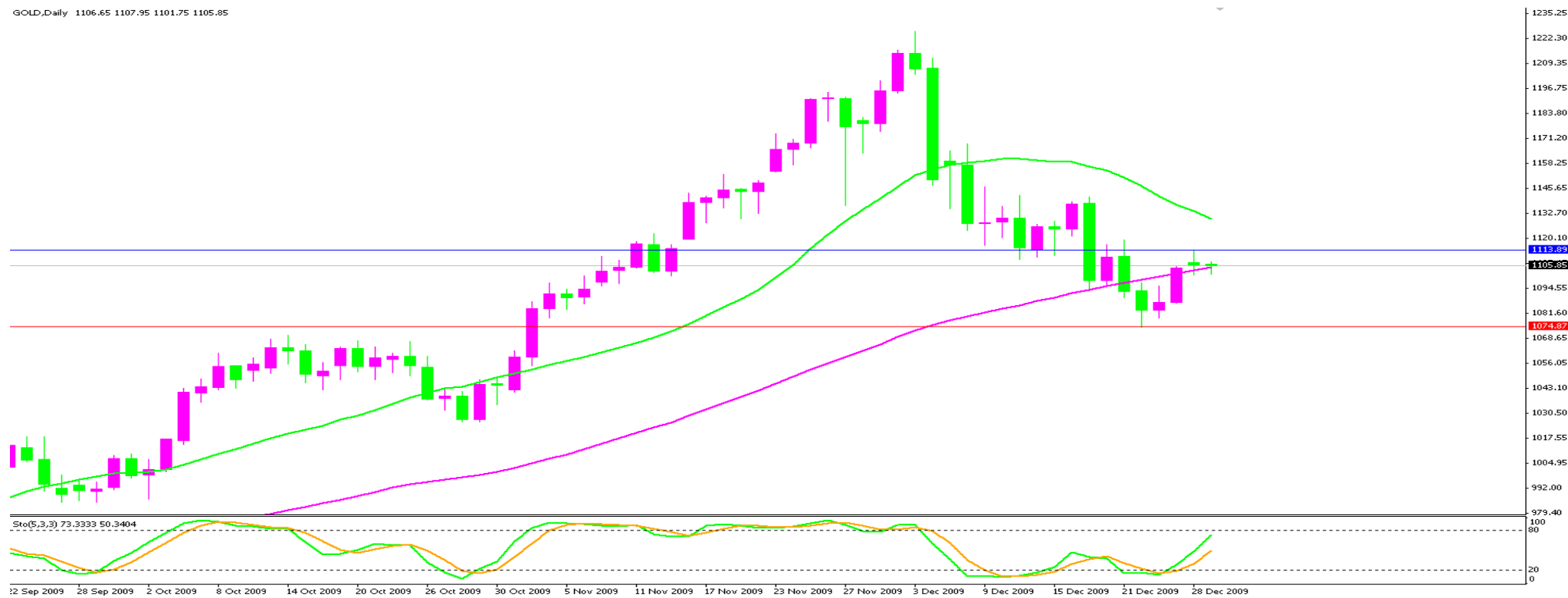
一、基本面

23:00 美国 12 月份谘商会消费者信心指数 前值 49.5;市场(韬客)预测 52.8;市场影响★★

二、技术面

黄金 (GOLD)

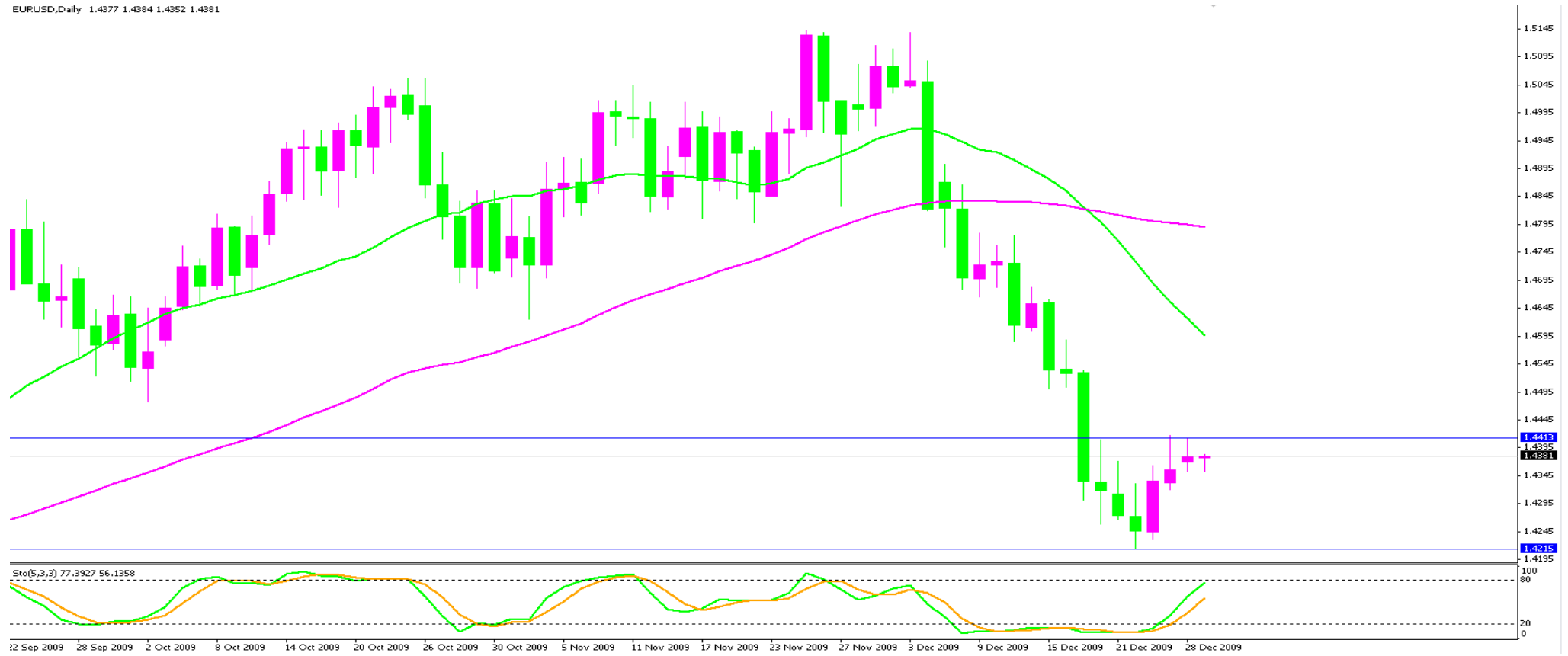
GOLD,Daily 1106.65 1107.95 1101.75 1105.85



日线图：中期的下跌趋势进入了横盘区间，上方阻力 1113.80，下方支撑 1074.80.激进者区间内操作，稳健者等待破线后再制定计划。

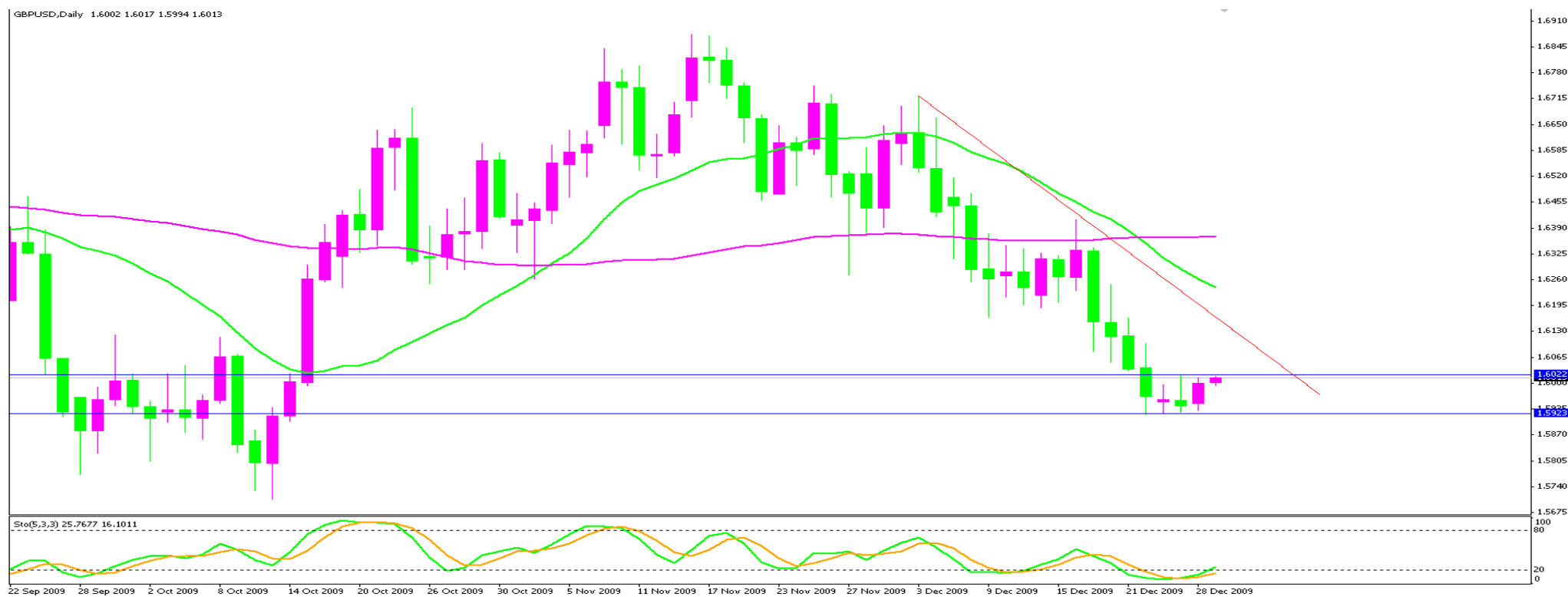
欧元/美元 (EUR/USD)

EURUSD,Daily 1.4377 1.4384 1.4352 1.4381



日线图：中期的下跌趋势进入了横盘区间，如果价格突破 1.4413，将会引发超跌反弹。如果反弹，建议稳健者放弃此逆势操作，等待反弹后继续寻找好的买卖机会。

英镑/美元 (GBP/USD)



日线图：中期的下跌趋势进入了横盘区间，如果价格突破 1.6022，将会引发超跌反弹。如果反弹，建议稳健者放弃此逆势操作，等待反弹后继续寻找好的买卖机会。

特此声明：

本分析报告仅供参考，尽管我们相信分析报告的正确概率非常高，但我们并不能保证它是绝对正确的，因此，我们也不承担因参照本分析报告操作而导致的任何交易损失。