



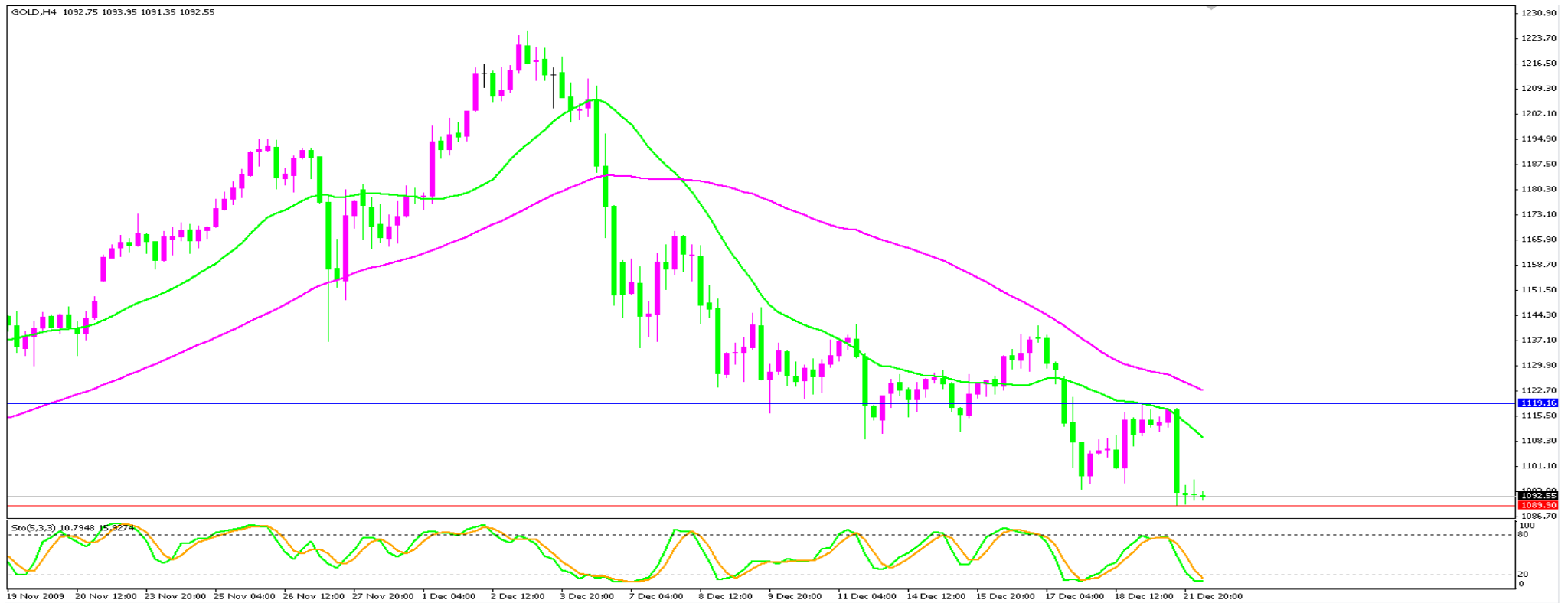
2009年12月22日 星期二

## 一、基本面

21:30 美国 三季度 GDP 前值 2.8%/年;市场影响★★

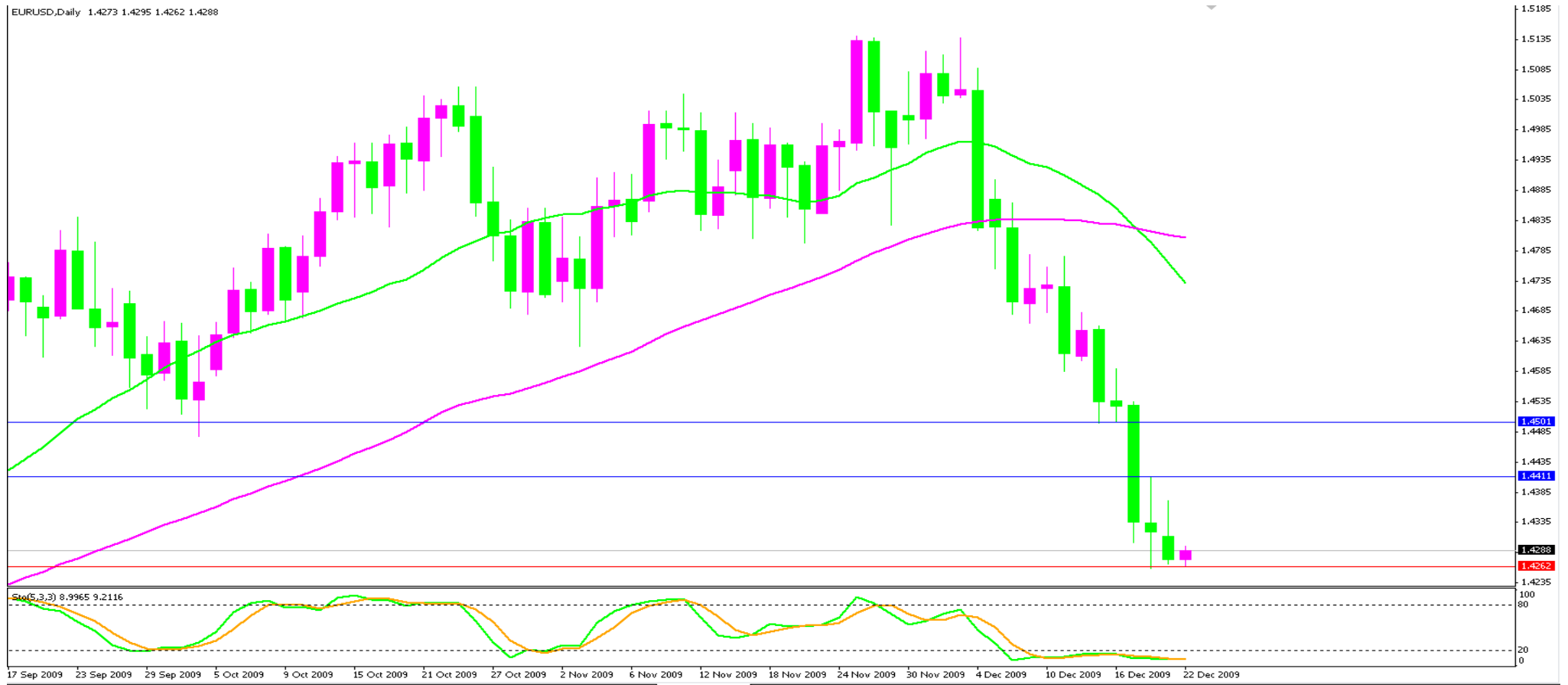
## 二、技术面

### 黄金 (GOLD)



日线图：继续坚持逢高做空策略，但是仓位和止损必须严格控制。下方支撑（红线）：1089.00，上方阻力（蓝线）：1119.00。

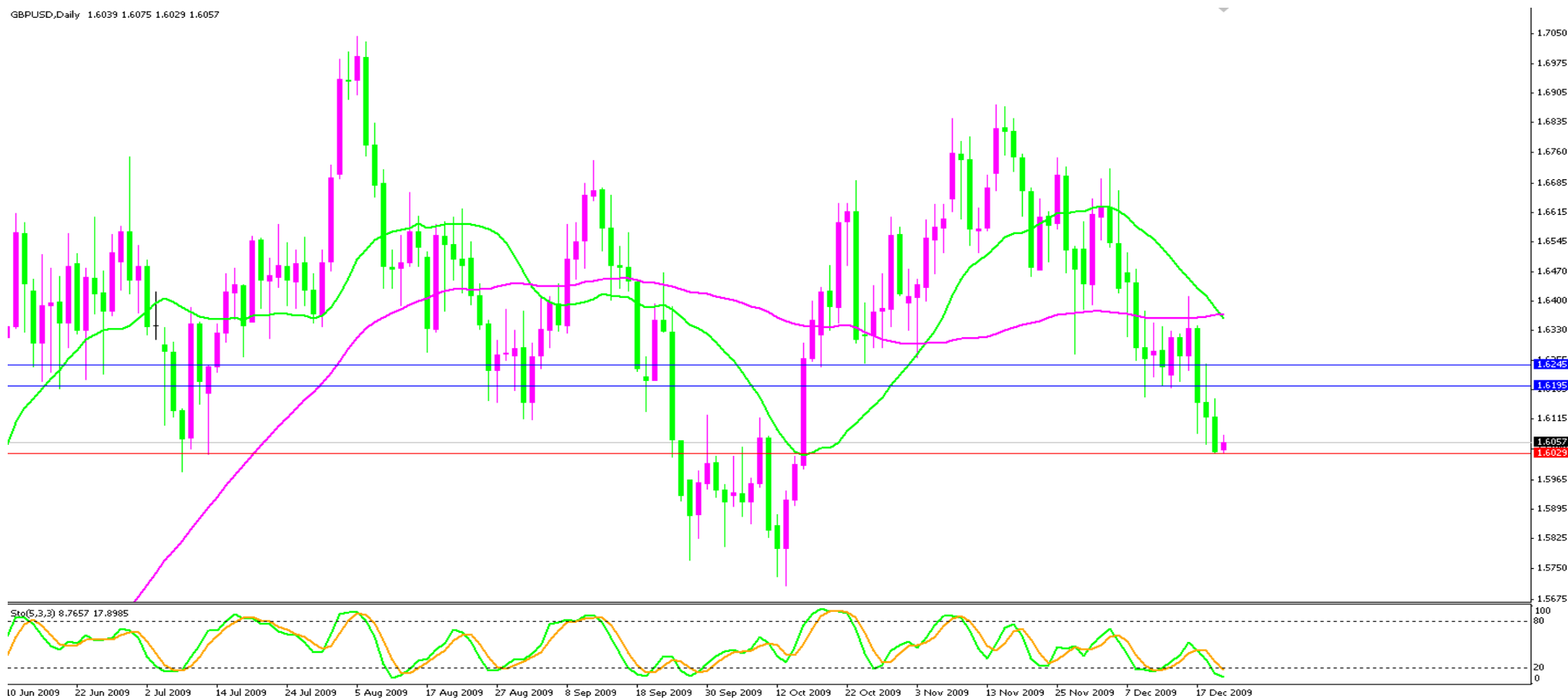
# 欧元/美元 (EUR/USD)



日线图：进入盘整的可能性较大，下方支撑（红线）：1.4262，上方阻力（蓝线）：1.4411，1.4501。

## 英镑/美元 ( GBP/USD )

GBPUSD,Daily 1.6039 1.6075 1.6029 1.6057



日线图：进入盘整的可能性较大，下方支撑（红线）：1.6029， 上方阻力（蓝线）：1.6195，1.6245。

### 特此声明：

本分析报告仅供参考，尽管我们相信分析报告的正确概率非常高，但我们并不能保证它是绝对正确的，因此，我们也不承担因参照本分析报告操作而导致的任何交易损失。