



2009年9月4日

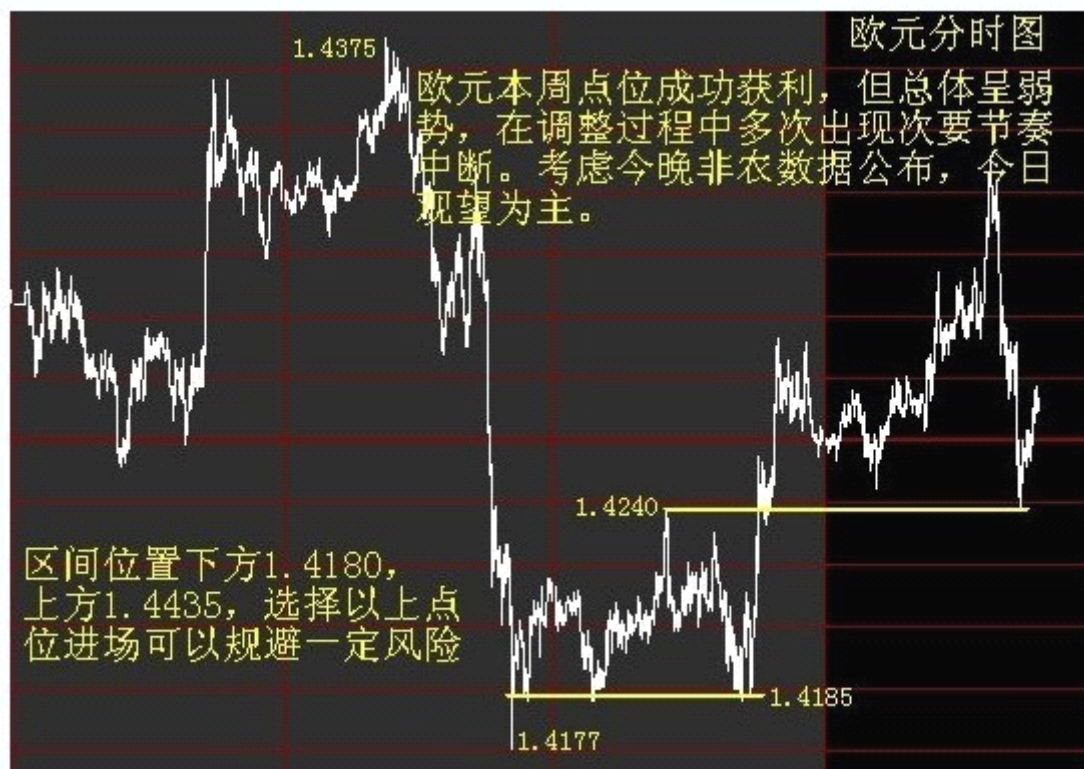
### 一、重要数据

20:30 美国 8 月份非农就业人口 前值-24.7 万;市场(韬客)预测-23.1 万;市场影响 ★★★

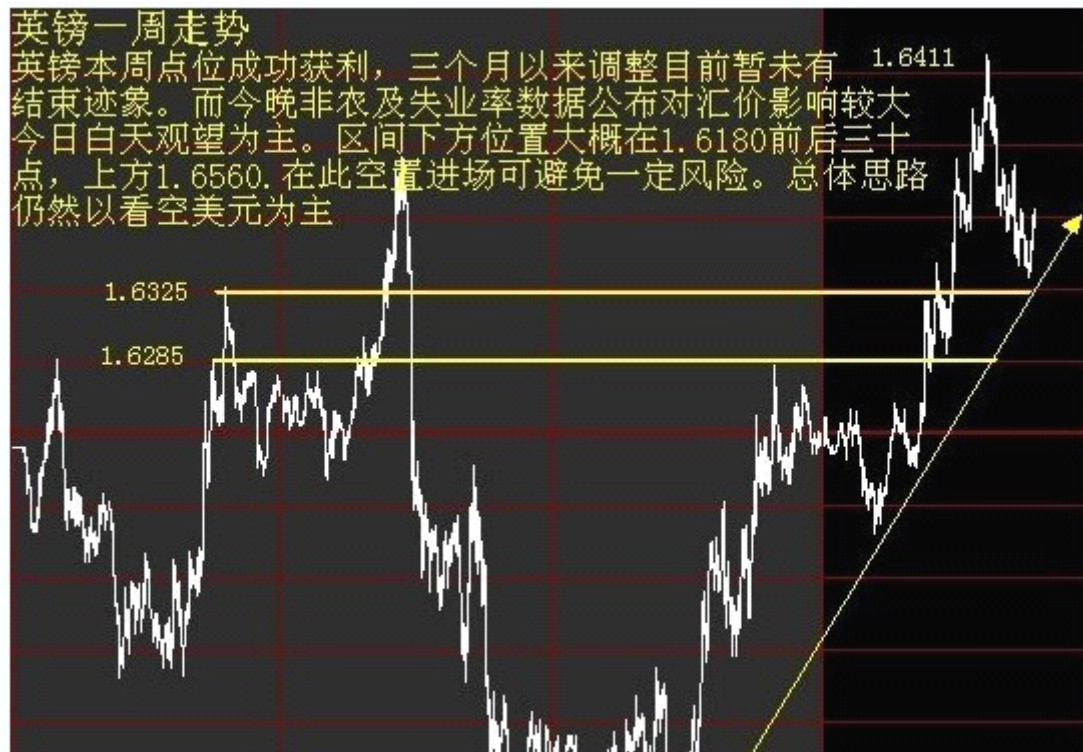
20:30 美国 8 月份失业率 前值 9.4%;市场(韬客)预测 9.5%;市场影响 ★★★

### 二、技术分析

欧元/美元 (EUR/USD)



## 英镑/美元 ( GBP/USD )



---

### 特此声明：

本分析报告仅供参考，尽管我们相信分析报告的正确概率非常高，但我们并不能保证它是绝对正确的，因此，我们也不承担因参照本分析报告操作而导致的任何交易损失。