



2010年01月25日

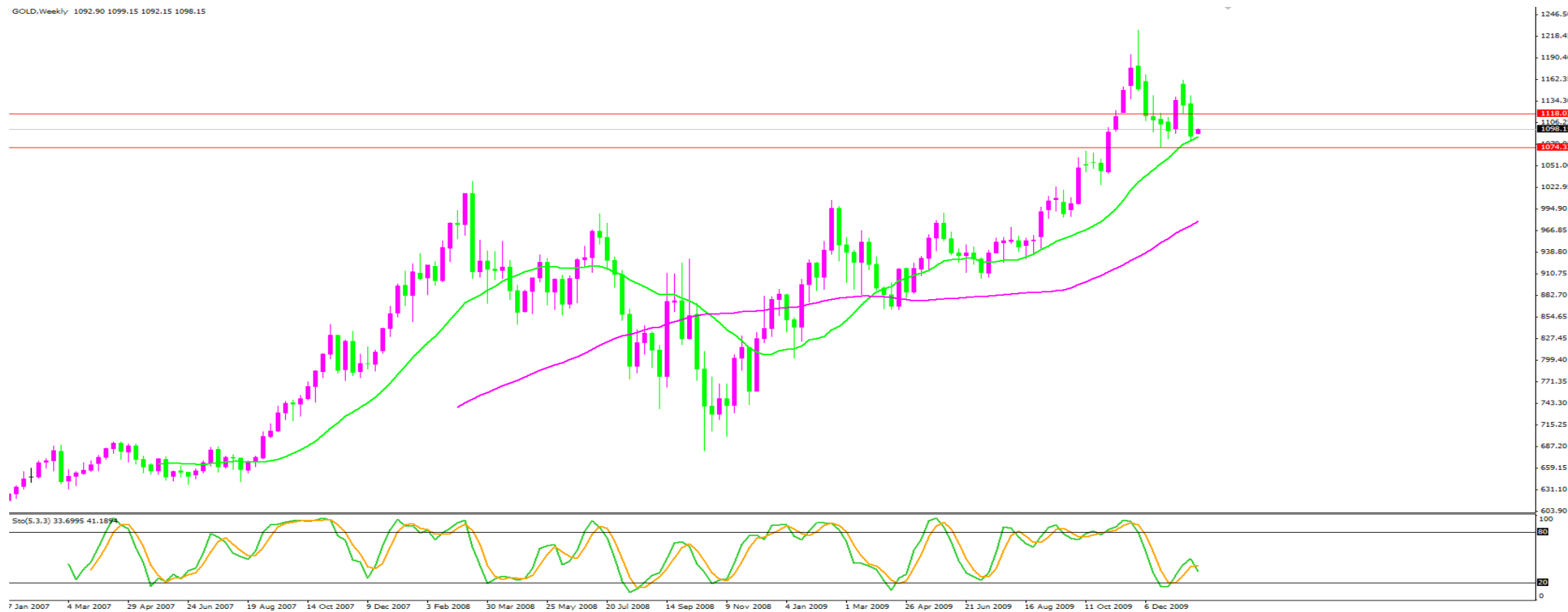
一、基本面

今日无重大数据关注

二、技术面

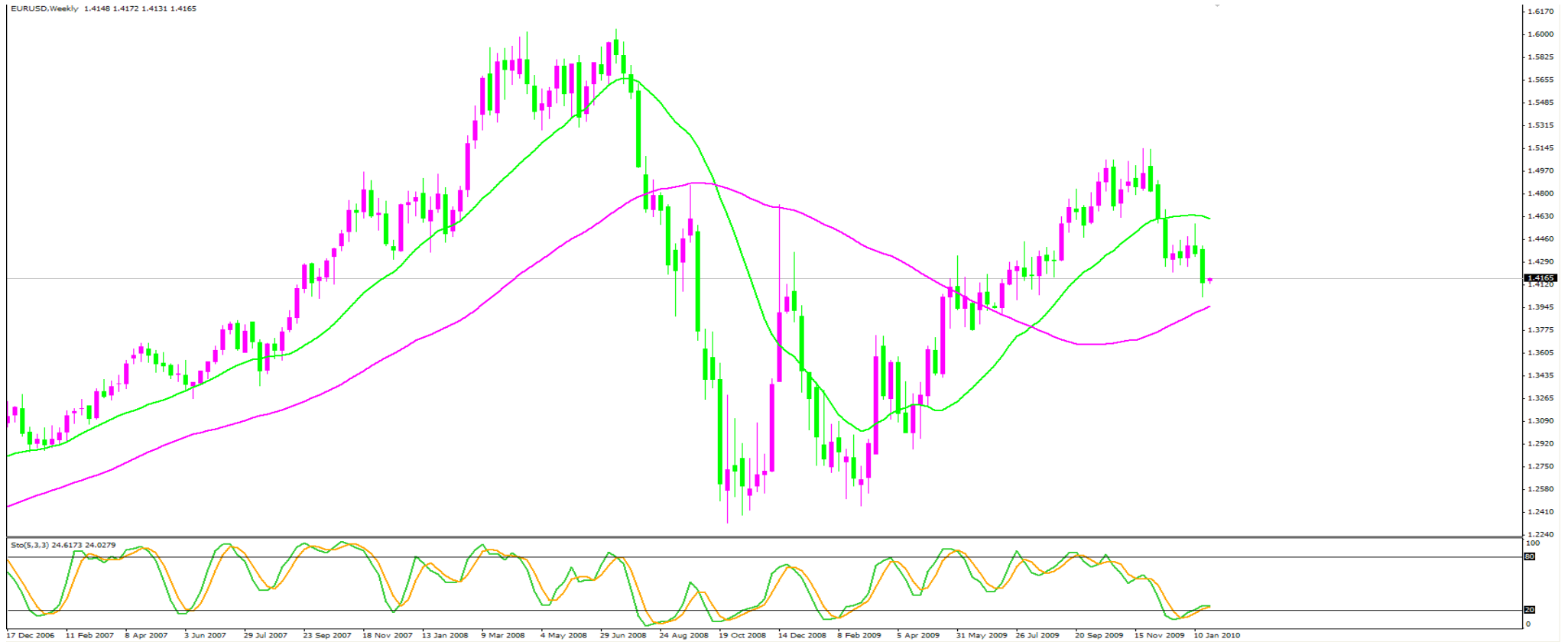
黄金 (GOLD)

GOLD.Weekly 1092.90 1099.15 1092.15 1098.15



周线图：本周以逢高做空为主，但需要注意的是，本周风险性事件较多，市场波动会比较大，风险控制尤为重要。

欧元/美元 (EUR/USD)



周线图：本周以逢高做空为主，但需要注意的是，本周风险性事件较多，市场波动会比较大，风险控制尤为重要。今日的行情，中国股市的投资者可以从大盘指数中得出些参考，大盘指数与主要欧系货币承正相关走势。

英镑/美元 (GBP/USD)



周线图：本周以逢高做空为主，但需要注意的是，本周风险性事件较多，市场波动会比较大，风险控制尤为重要。今日的行市，中国股市的投资者可以从大盘指数中得出些参考，大盘指数与主要欧系货币承正相关走势。

特此声明：

本分析报告仅供参考，尽管我们相信分析报告的正确概率非常高，但我们并不能保证它是绝对正确的，因此，我们也不承担因参照本分析报告操作而导致的任何交易损失。