



金田投资

JIN TIAN TOU ZI

每日行情分析

技术部

2009年12月30日 星期三

一、基本面

22:45 美国 12 月份芝加哥采购经理人指数 前值 56.1; 市场预测 55.0; 市场影响★★

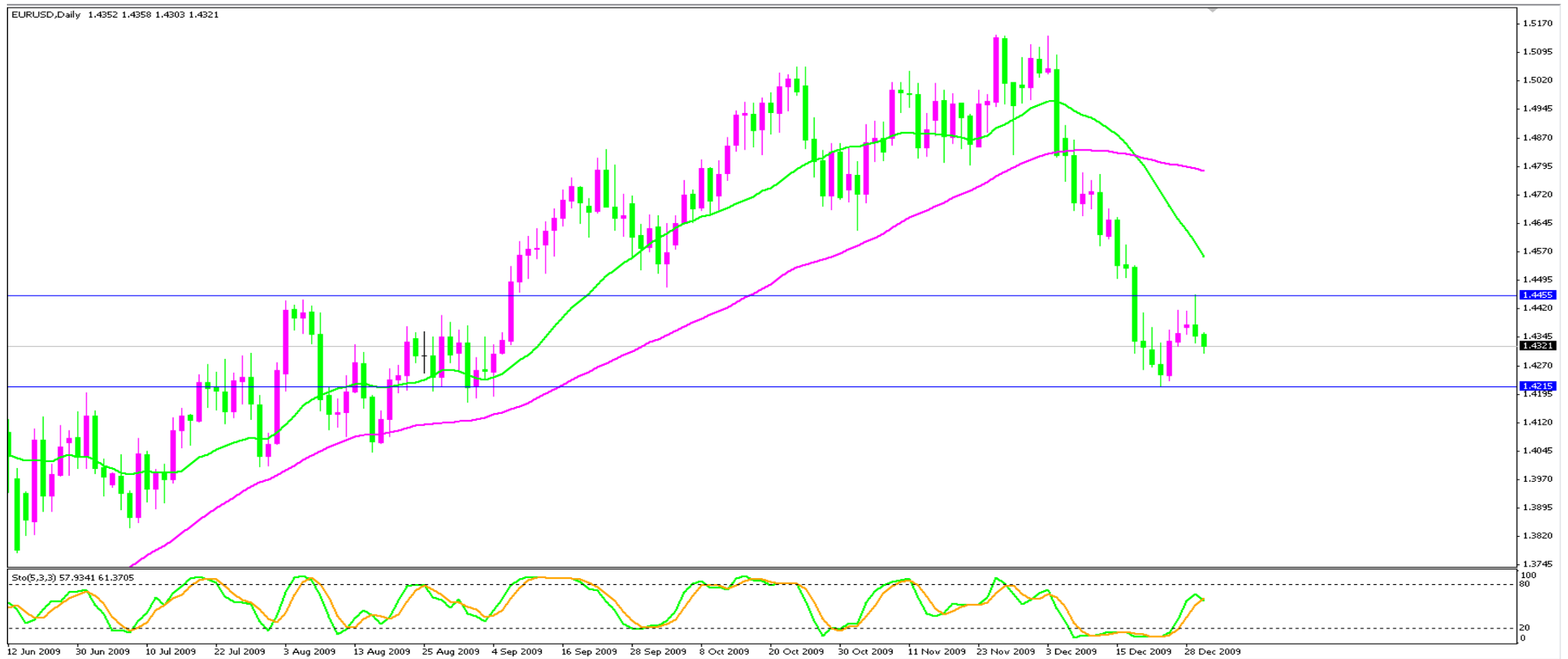
二、技术面

黄金 (GOLD)



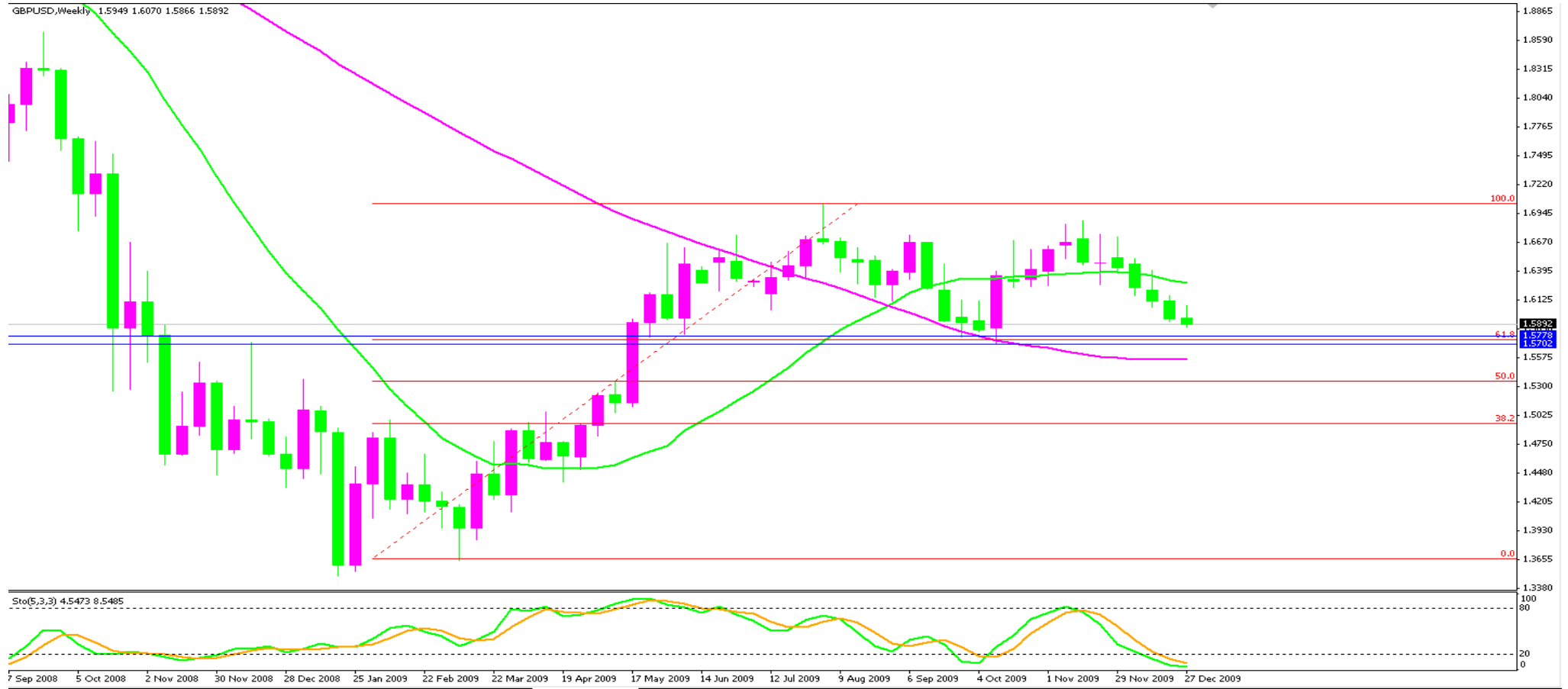
日线图：目前横盘趋势，建议观望，上方阻力 1113.89，下方支撑 1074.87。

欧元/美元 (EUR/USD)



日线图：技术指标冲突，目前仍在盘整，建议观望，上方阻力 1.4459, 1.4503.下方支撑 1.4323, 1.4218。

英镑/美元 (GBP/USD)



周线图：此次下跌趋势的预期目标为 1.5778、1.5700.建议采取逢高做空的顺势交易。

特此声明：

本分析报告仅供参考，尽管我们相信分析报告的正确概率非常高，但我们并不能保证它是绝对正确的，因此，我们也不承担因参照本分析报告操作而导致的任何交易损失。