



2010年03月18日

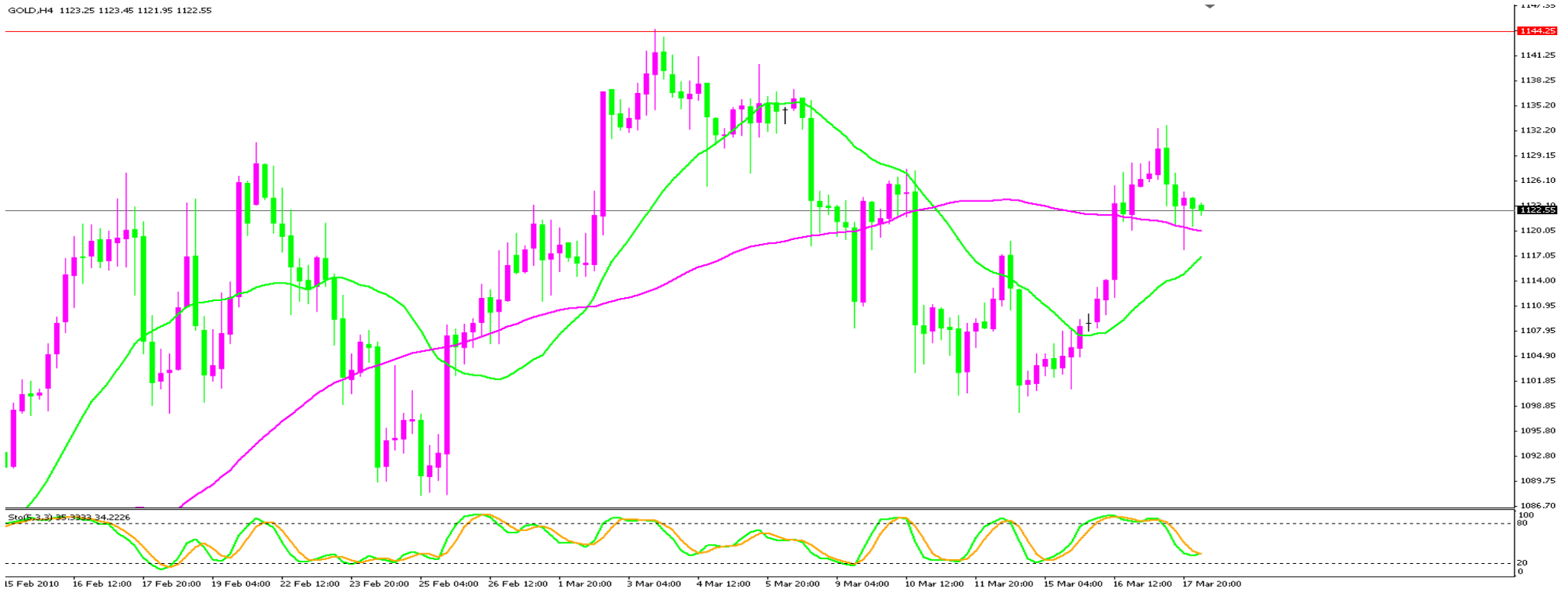
一、基本面

20:30 美国 2 月份消费者物价指数 前值 0.2%/月,2.6%/年; 韜客预测 0.2%/月,2.3%/年; 市场影响 ★★

22:00 美国 2 月份谘商会领先指标 前值 0.3%/月; 市场影响 ★★

二、技术面

黄金 (GOLD)



建议逢高做空!

欧元/美元 (EUR/USD)

EURUSD,H4 1.3726 1.3726 1.3714 1.3721



支撑/阻力区域内高空低多 (如图画线所示)

英镑/美元 (GBP/USD)



支撑/阻力区域内高空低多 (如图画线所示)

特此声明:

本分析报告仅供参考, 尽管我们相信分析报告的正确概率非常高, 但我们并不能保证它是绝对正确的, 因此, 我们也不承担因参照本分析报告操作而导致的任何交易损失。