



2010年01月12日 星期二

一、基本面

今日无重大数据关注

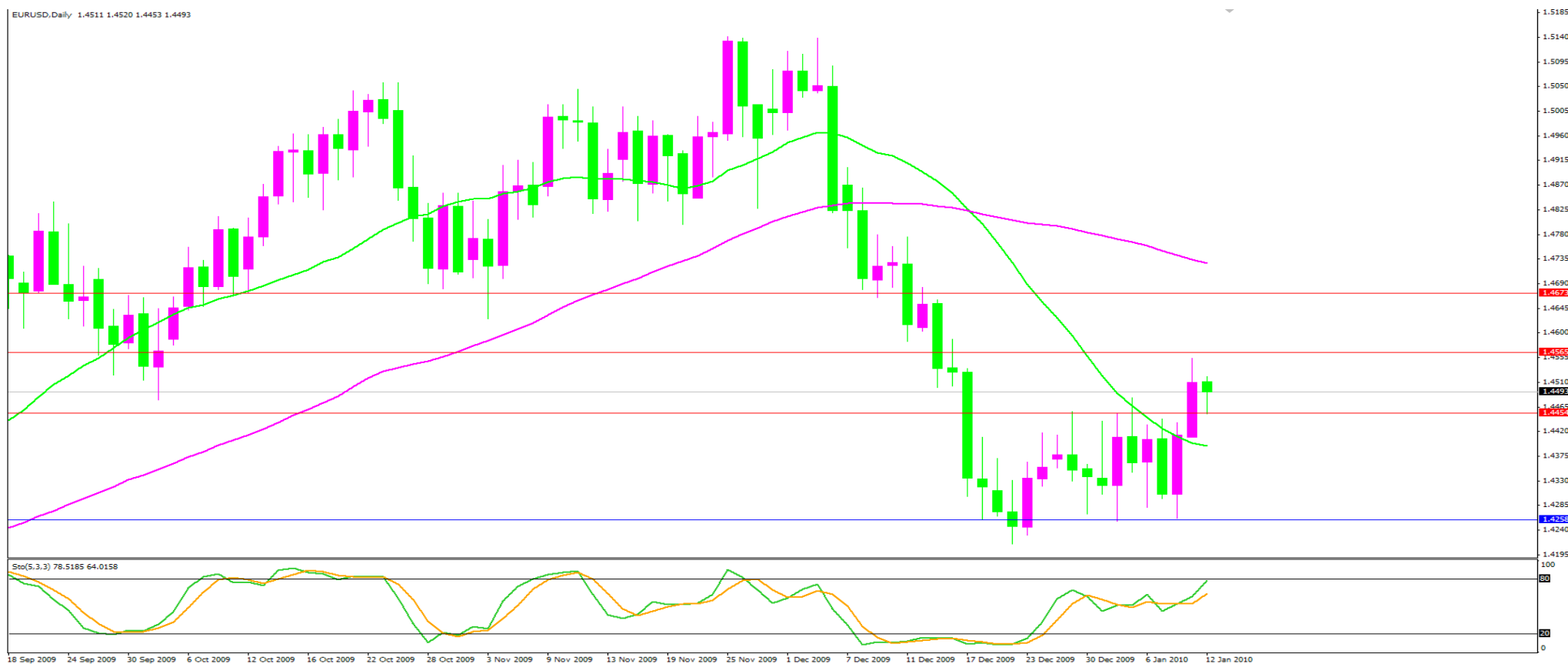
二、技术面

黄金 (GOLD)



日线图：中期逢低做多。

欧元/美元 (EUR/USD)



日线图：中期逢低做多。

英镑/美元 (GBP/USD)

GBPUSD, Daily 1.6112 1.6119 1.6061 1.6103



日线图：中期逢低做多。

特此声明：

本分析报告仅供参考，尽管我们相信分析报告的正确概率非常高，但我们并不能保证它是绝对正确的，因此，我们也不承担因参照本分析报告操作而导致的任何交易损失。