



2009年12月23日 星期三

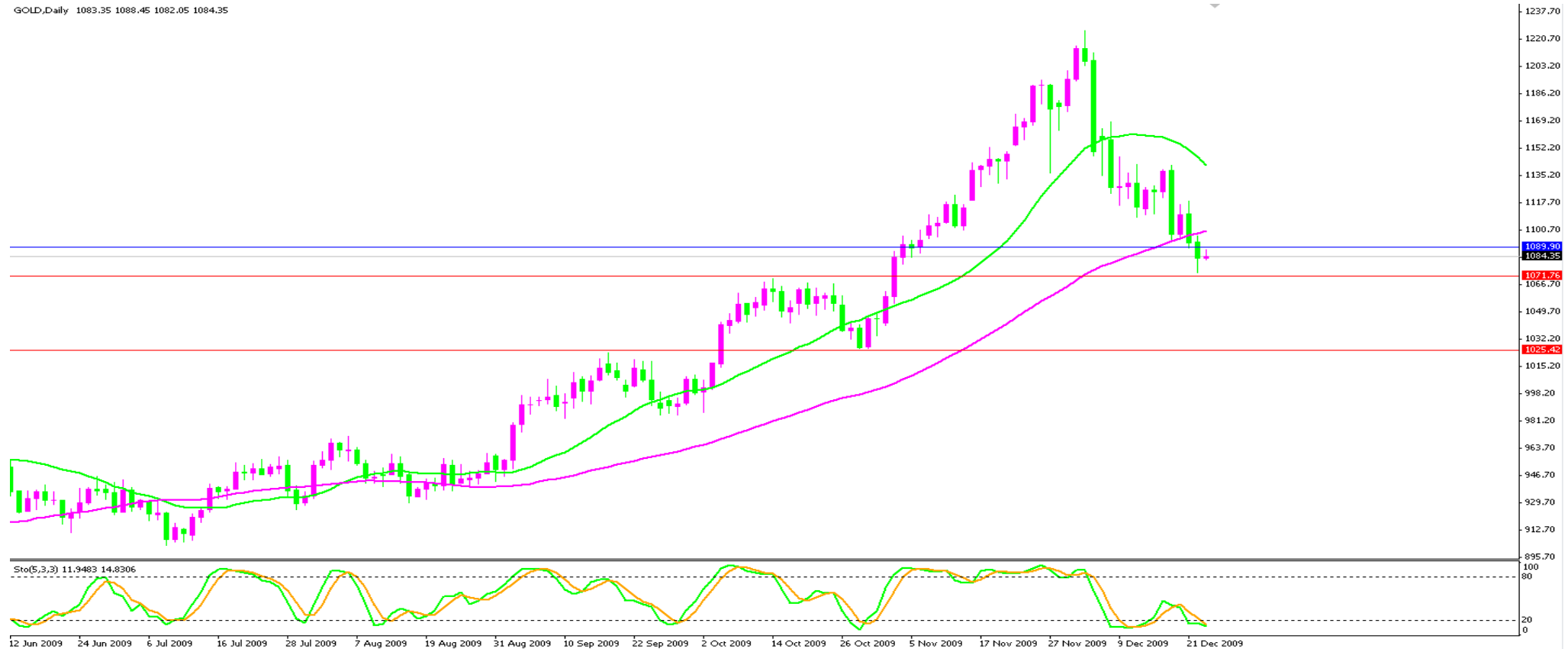
一、基本面

22:55 美国 12 月份密西根大学消费者信心指数 前值 67.4;市场影响★★

二、技术面

黄金 (GOLD)

GOLD, Daily 1083.35 1088.45 1082.05 1084.35



日线图：支撑阻力区间内操作，上方阻力 1089.90，下方支撑 1071.76，1025.42

欧元/美元 (EUR/USD)



4 小时图：下跌趋势仍在持续，目前仍受打压，继续逢高做空，止损严格控制在红色趋势线以及绿色 20 均线之上！

英镑/美元 (GBP/USD)



4 小时图：随机指标底部背离，等待此形态的确认与否然后顺势而为。

特此声明：

本分析报告仅供参考，尽管我们相信分析报告的正确概率非常高，但我们并不能保证它是绝对正确的，因此，我们也不承担因参照本分析报告操作而导致的任何交易损失。