



2010年01月15日

一、基本面

21:30 美国 12 月份消费者物价指数 前值 0.4%/月,1.8%/年;市场预期 0.1%/月,2.0%/年;市场影响★★

22:15 美国 12 月份工业生产 前值 0.8%/月;市场(稻客)预测 0.6%;市场影响★★

二、技术面

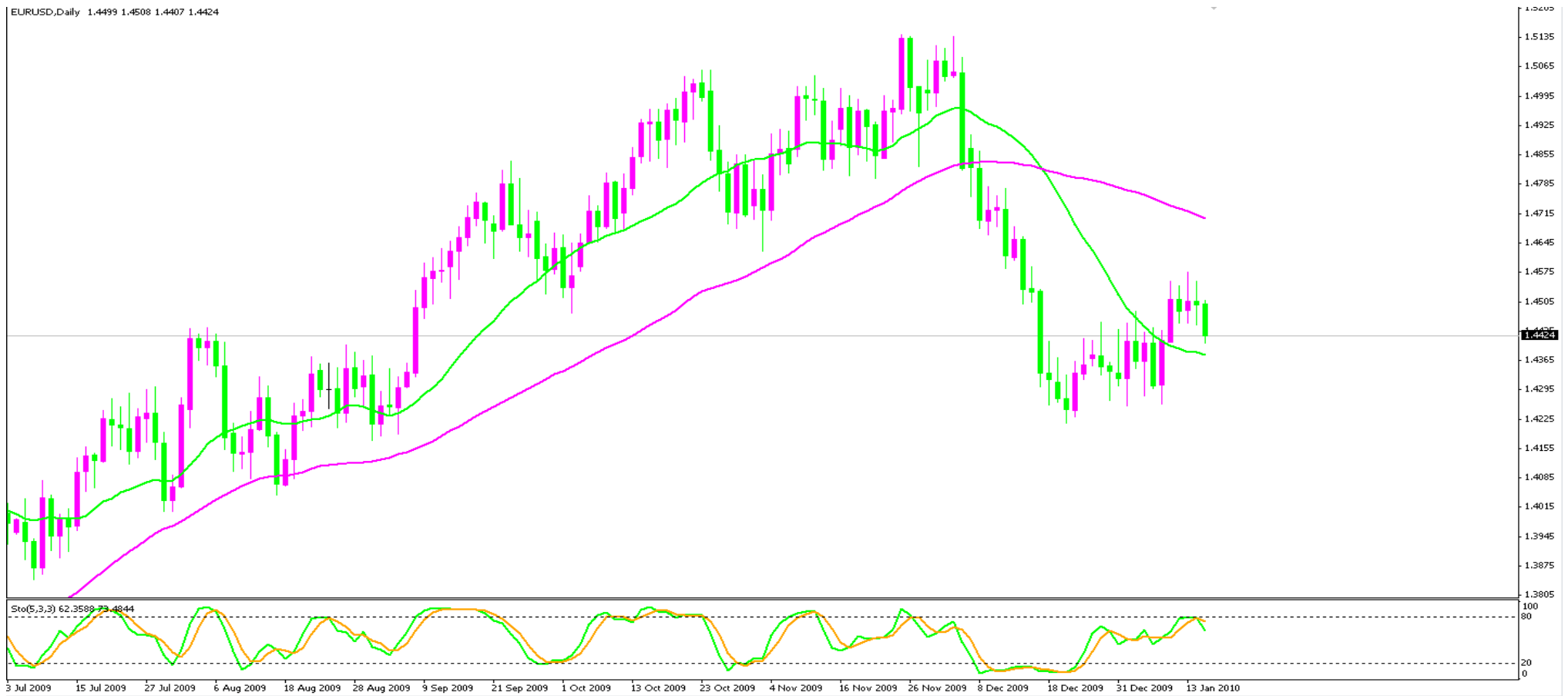
黄金 (GOLD)

GOLD,Daily 1142.35 1145.65 1138.75 1140.85



受美元不确定性影响，黄金可能短期内形成震荡走势，上方阻力 1161.00，下方支撑 1117.70.

欧元/美元 (EUR/USD)



短期可能会出现一定幅度的下跌回调甚至下跌趋势，放弃做多机会，但是迹象并非十分明显，还请投资者谨慎对待，严设止损！上方阻力 1.4450，下方支撑 1.4370.

英镑/美元 (GBP/USD)



短期可能会出现一定幅度的下跌回调甚至下跌趋势，放弃做多机会，但是迹象并非十分明显，还请投资者谨慎对待，严设止损！上方阻力 1.6345，下方支撑 1.6200.

特此声明：

本分析报告仅供参考，尽管我们相信分析报告的正确概率非常高，但我们并不能保证它是绝对正确的，因此，我们也不承担因参照本分析报告操作而导致的任何交易损失。