



2010年01月19日

### 一、基本面

22:00 美国 11 月份长期资本净流入 前值 83 亿美元;市场影响★★★

### 二、技术面

黄金 (GOLD)

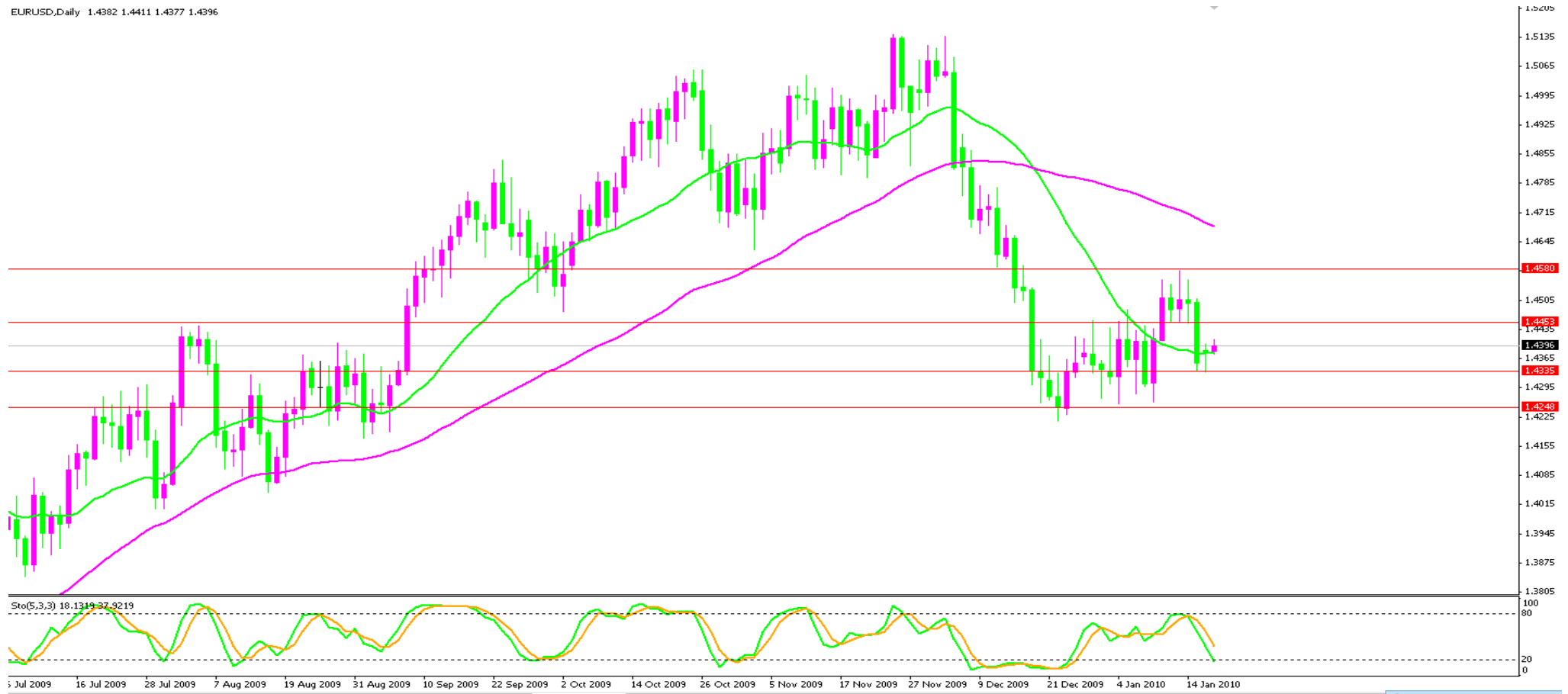
GOLD.Daily 1133.65 1139.35 1132.50 1138.15



日线图：暂且观望！

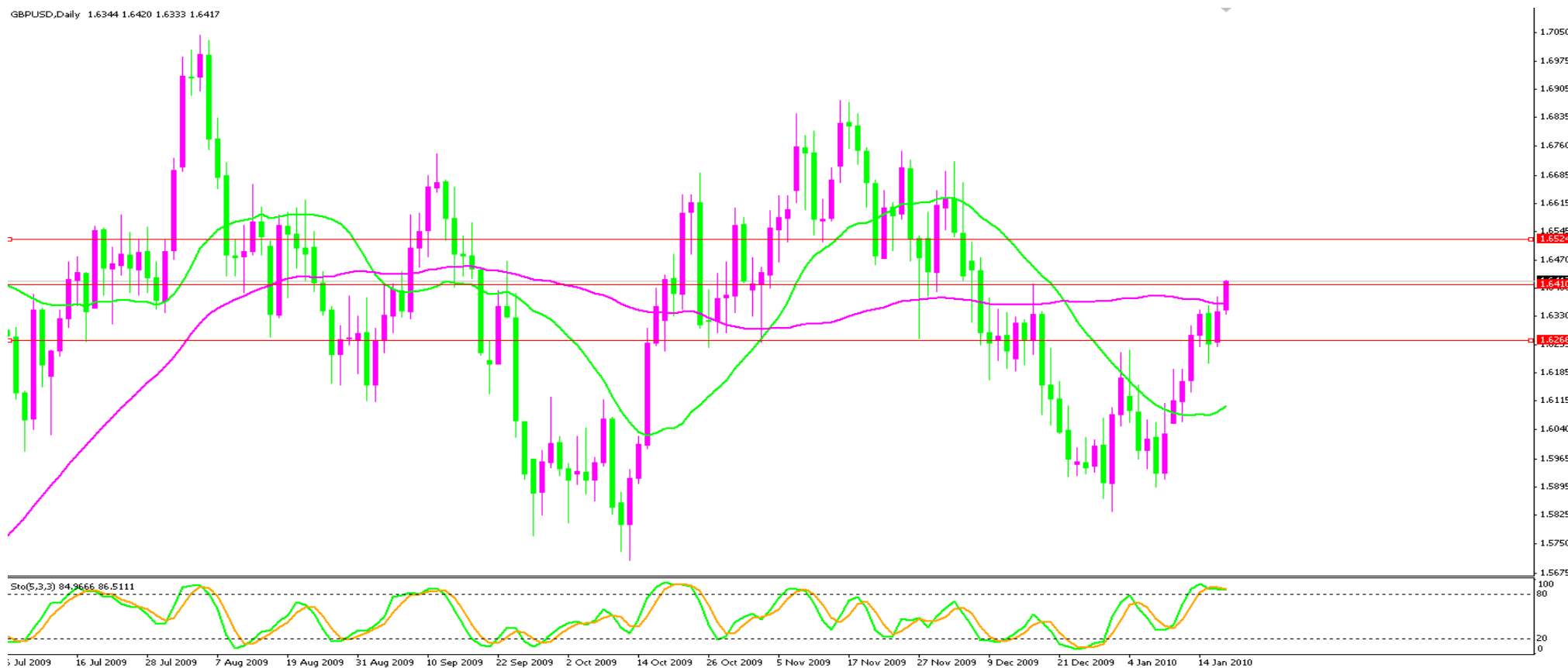
# 欧元/美元 (EUR/USD)

EURUSD,Daily 1.4382 1.4411 1.4377 1.4396



日线图：鉴于交叉盘影响，逢高做空欧元！

# 英镑/美元 ( GBP/USD )



日线图：鉴于交叉盘影响，逢低做多英镑！

## 特此声明：

本分析报告仅供参考，尽管我们相信分析报告的正确概率非常高，但我们并不能保证它是绝对正确的，因此，我们也不承担因参照本分析报告操作而导致的任何交易损失。